

1. Présentation

Le système de lumière intelligent permet à l'utilisateur de connaître l'état de fonctionnement de l'osmoseur ou de savoir si l'un des filtres ou la membrane est à remplacer. Le système de contrôle des couleurs est équipé d'une batterie, ce qui permet à l'osmoseur de garder les données de remplacement de filtre/membrane même si le courant est coupé.

Voici les différents états de l'osmoseur en fonction de la couleur qu'il émet :

Filtration

En cours de filtration, le système produit de l'eau pure jusqu'à ce que le robinet soit fermé, que le réservoir soit plein (si vous en êtes équipés) ou qu'il n'y ait plus d'eau arrivant dans l'osmoseur



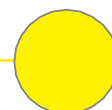
En veille

Le mode veille, l'osmoseur ne produit plus d'eau purifiée. Il repasse en mode « filtration » lorsque le robinet est ouvert et/ou que la pression dans le réservoir (s'il y en a un) diminue.



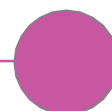
Préfiltres à changer

Cette couleur n'apparaît que lorsque l'osmoseur est en veille et que la durée de vie des préfiltres a expiré. Les préfiltres doivent alors être remplacés.



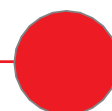
Membrane et préfiltres à changer

Ce mode apparaît lorsque l'osmoseur est en veille et que la durée de vie de la membrane et des préfiltres a expiré. La membrane et les préfiltres doivent être remplacés.



Pas d'arrivée d'eau

L'osmoseur ne fonctionne pas due à pression trop faible en entrée (généralement arrivée d'eau coupée). Dès que l'eau circulera de nouveau dans le système, la couleur changera.



Remise à zéro du contrôle de la durée de vie des préfiltres

Si l'appareil clignote rouge 3 fois, cela signifie que le compteur de la durée de vie des préfiltres a été remis à zéro. Ce mode apparaît après le remplacement des préfiltres.

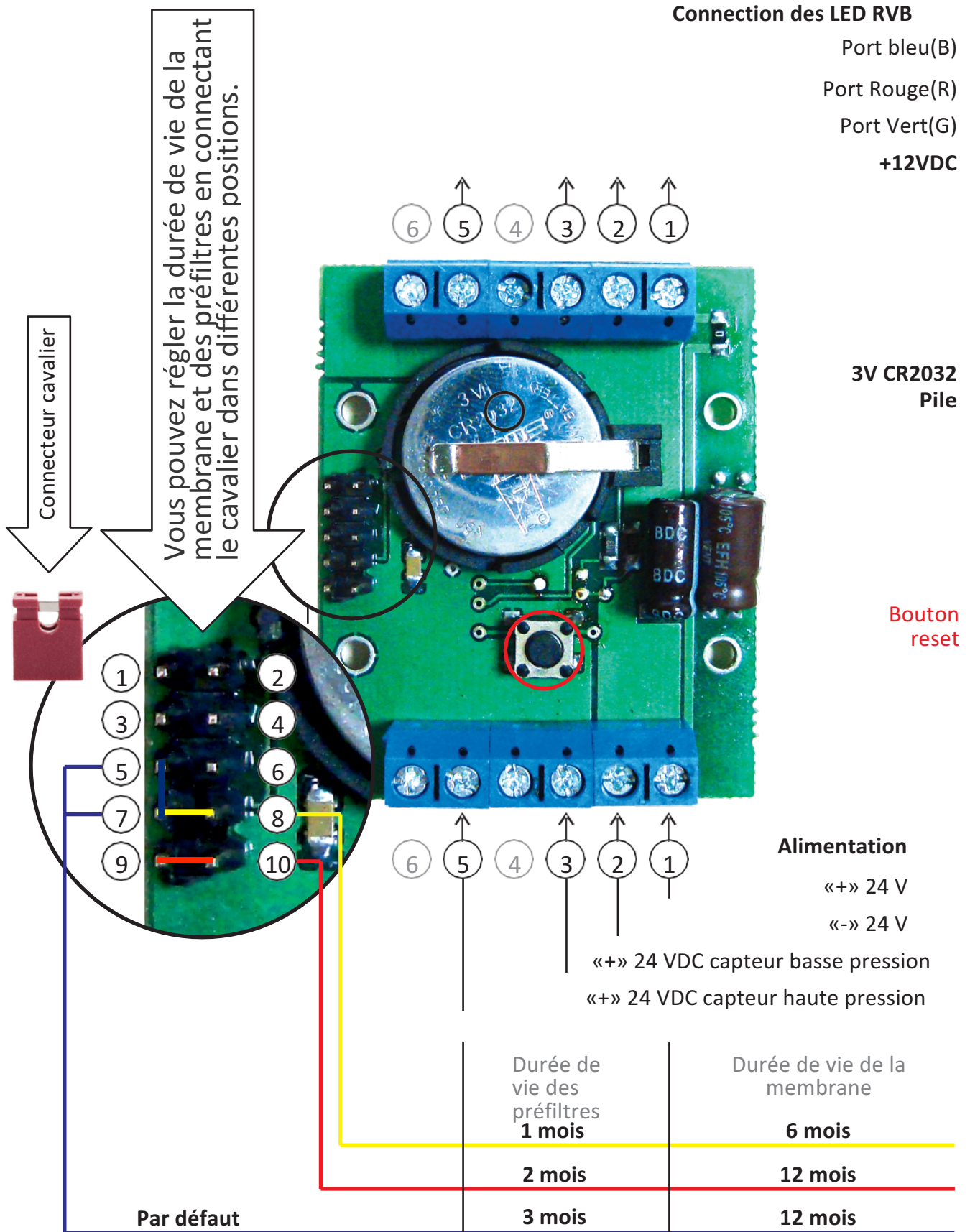


Remise à zéro du contrôle de la durée de vie de la membrane

Si l'appareil clignote bleu, rouge et vert, cela signifie que le compteur de la durée de vie de la membrane a été remis à zéro.



2. Vue générale du contrôleur des lumières



3. Spécificités

Puissance et alimentation électrique

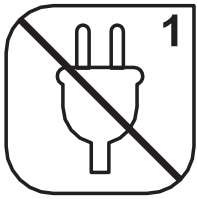
Contrôle de la puissance	Adaptateur d'alimentation de la pompe booster
Consommation électrique	24 (22–26) V, jusqu'à 500mA
Puissance LED RVB	12 V, jusqu'à 500mA
Type de LED RVB	Anode commune (common «+»)
Réserve d'énergie	Pile 3V CR2032 pour le système de contrôle de couleurs
Durée de vie de la pile	Au moins 3 ans

Caractéristiques du système de contrôle des couleurs

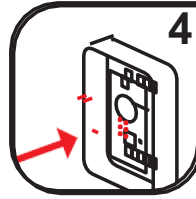
Réglages de la durée de vie des préfiltres	1, 2 ou 3 mois
Réglages de la durée de vie de la membrane	6, 12 ou 24 mois
Durée de vie des préfiltres par défaut	3 mois (double dans le cadre d'une utilisation domestique)
Durée de vie de la membrane par défaut	12 mois (double dans le cadre d'une utilisation domestique)
Méthode pour modifier le réglage de la durée de vie des préfiltres et de la membrane	Installation d'un connecteur cavalier (fourni) sur les différentes broches (voir photo page précédente)
Méthode de réinitialisation de la durée de vie des préfiltres	Appuyer sur le bouton « Reset » jusqu'à ce que les LED clignotent
Méthode de réinitialisation de la durée de vie de la membrane	Appuyer sur le bouton « Reset » longtemps (plus de 3 secondes) jusqu'à ce que les LED clignotent

4. Configuration et réinitialisation du système de contrôle des lumières

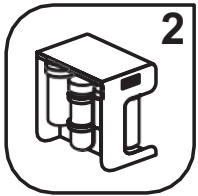
Configuration du système de contrôle de durée de vie des préfiltres



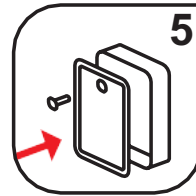
1 Débrancher le Cameleos de la prise électrique.



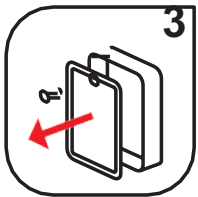
4 Installer le connecteur cavalier sur le boîtier en fonction de la configuration de votre choix (page 2)



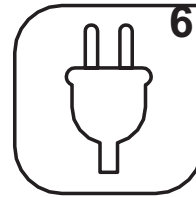
2 Accéder à l'arrière de l'osmoseur.



5 Refermer le capot et resserrer la visse.



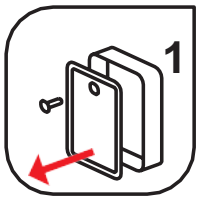
3 Ouvrir le boîtier de contrôle en dévissant la visse et en retirant le capot.



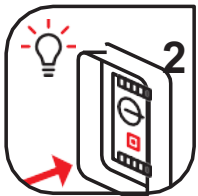
6 Rebrancher l'osmoseur sur la prise de courant.

Remise à zéro du compteur de durée de vie des préfiltres

A réaliser lors de la première configuration de l'osmoseur



1 Ouvrir le boîtier de contrôle en dévissant la visse et en retirant le capot.



2 Appuyer sur le bouton « Reset » jusqu'à ce que les LED clignotent.



3 Relâcher le bouton. Fermer le capot et revisser la visse.